



**LATEL FR 2251 313733** - né le 13/08/15 - N° agrément 91599

- ◆ Taureau complet
- ◆ Améliorateur en lait et taux

Index sur ascendance 08/2017 (Canada)

<b>IPV *</b>	<b>2813</b>	<b>Lait</b>	<b>+ 931</b>
<b>T.P. ‰</b>	<b>+ 1,2</b>	<b>T.B ‰</b>	<b>+4,7</b>
<b>Durabilité</b>	<b>1115</b>	<b>Santé et Fertilité</b>	<b>470</b>
<b>Production</b>	<b>1228</b>		
<b>Kappacaséine</b>	<b>AB</b>	<b>Bêtacaséine</b>	<b>A2/A2</b>

\* IPV : Index Profit à Vie équivalent à l'ISU en France.

**LATEL** est un taureau holstein aux origines nord américaines (choisi et sélectionné par le Docteur Ferry). Son père **DONATELLO** : taureau américain testé (avec plus de 5000 filles) est très améliorateur en taux et en lait avec de bonnes mamelles et bons en fonctionnels.

Sa mère **TITOUANE**, vache canadienne est une fille de **Windbrook**, taureau canadien testé très améliorateur en taux et puissance laitière.

**TITOUANE** a produit en 1ère lactation à 2ans 14073 kgs de lait à 50 et 34 en 365 jours.

**LATEL** se présente comme un taureau très développé avec le type laitier marqué.

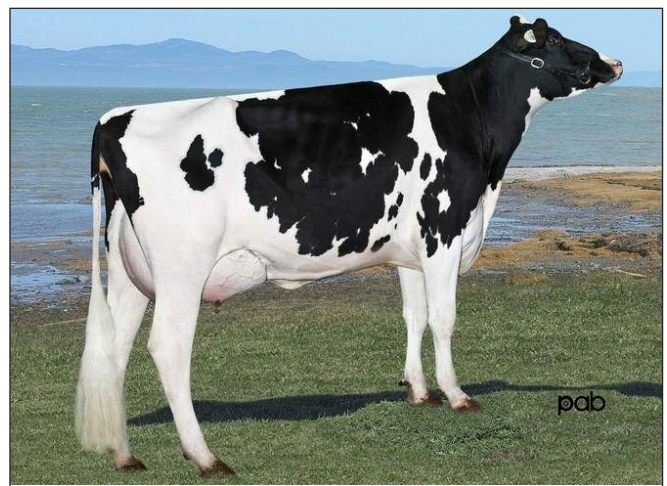
**LATEL** est un taureau très facile d'utilisation par son origine nouvelle et par son côté améliorateur en taux notamment en TB et lait.

**LATEL** n'est pas conseillé sur les filles de Glocho et Iceberg (consanguinité).

### Index sur ascendance 08/2017

MORPHOLOGIE			- 10	- 5	0	5	10
Conformation	7						
Système mammaire	5						
Pieds et membres	8						
Puissance laitière	5						
Croupe	4						
<b>Détail Morphologie</b>							
Profondeur du pis	1H	profond					peu profond
Texture du pis	4	charnu					souple
Suspension médianel	8	faible					forte
Attache avant	3	faible					forte
Position trayons avant	2R	éloignés					rapprochés
Hauteur attache arrière	2	basse					haute
Largeur attache arrière	6	étroite					large
Position trayons arrière	5R	éloigné					rapprochés
Longueur des trayons	4C	courts					longs
Angle du pied	3	bas					inclinés
Profondeur du talon	5	peu profond					profond
Qualité de l'ossature	2	grossière					raffinée
Vue côté-membres arrière	0	droits					courbés
Vue arrière-membres arrière	9	vers l'intérieur					droits
Stature	3	courte					grande
Hauteur à l'avant-train	0	basse					haute
Longueur du poitrail	3	étroit					large
Profondeur du corps	2	peu profond					profond
Angularité	5	non angulaire					angulaire
Force du rein	5	faible					fort
Angle de la croupe	1B	haut					bas
Largeur aux ischions	3	étroite					large
Position du trochanter	2R	reculé					avancé
<b>Caractères Fonctionnels</b>							
Durée de vie	106	courte					longue
Cellules	2,88	indésirable					désirable
Résistance à la mamite	102	prédisposé					résistant
Persistance de lactation	98	faible					bonne
Fertilité des filles	104	faible					bonne
Vitesse de traite	95	lente					rapide
Tempérament	99	nerveux					calme
Aptitude au vêlage du taureau	100	difficile					facile
Aptitude des filles au vêlage	105	difficile					facile
Epaisseur musculaire	99	basse					bonne

<b>MR OCD ROBUST DONATELLO ET -</b> US 0030 06989495 03/02/2011 - USA	<b>ROBUST ROY USA</b>
	<b>DANICA USA (Planet)</b>
<b>RAYON D'OR WINDBROOK TITOUANE -</b> CA 0001 07126413 - 28/07/2011 - Canada 2.0 365 14073 50 34 3.11 365 17218 43 32	<b>WINBROOK Canada</b>
	<b>TITOUANE Canada (Leader)</b> 2,02 305j 11025 45,8 32,4 5,07 305j 18382 47 31



Mère de LATEL : **TITOUANE**