

Guernica

Élevage



Numéro : FR 6412926425
 Code I.E : 79/84053
 Date de naissance : 26 février 2011
 Naisseur : M. Changala - Earl Harambe
 64220 ANHAUX
 Éleveur : Gaec des Jacquards
 Delphine Champagne
 33230 ST MEDARD DE GUIZIERES

COMMENTAIRE

GUERNICA est un très grand taureau de couleur froment pommelé, possédant un bassin ample et très bien positionné, ses cornes plates qui "retombent" sont aujourd'hui rares dans la race pour un taureau de ce format. Au niveau de l'origine, GUERNICA a une généalogie prestigieuse coté paternel puisqu'on retrouve en grand-père THEODULE, un des plus grands raceurs en blond d'Aquitaine et coté maternel, URANIE avec un pedigree neutre.

C'est une fille de RUIS et petite fille du célèbre DAUPHIN né dans l'élevage Lauture (47) qui a fait la monte dans l'élevage Vergez (40) et Soignet(46). Uranie, qualifiée mère à taureaux élite, est une vache très solide qui a fait une carrière remarquable dans l'élevage Changala (64).

PRODUCTION

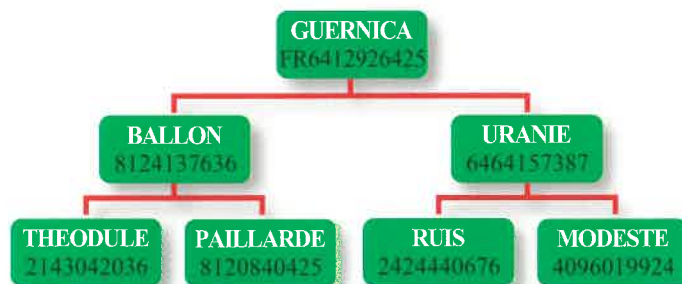
Nombreux sont les veaux qui ont été évalués à la station raciale de Casteljaloux et ont obtenu une qualification.

En 2018 Guernica s'est distingué à Paris grâce à sa fille Ibsa (de l'élevage Mathieu Machart 62 Pas de Calais) qui est montée sur le podium ! Junior, un de ses fils, appartenant au Gaec Pierre du Calvados, a décroché le graal, finissant champion suprême au National de Moncoutant (79). De toute évidence, Guernica est le taureau d'Élevage par excellence !

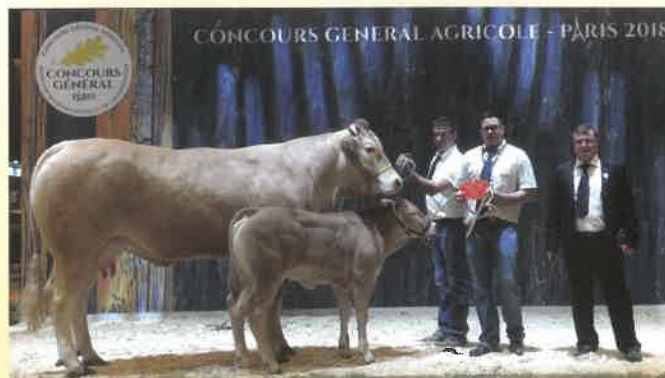


Élevage Philippe Lembezat
 Quartier Castetarbe - 64300 Orthez

Pointages sur descendance minimum 100 produits		-	-	+	+	+	
		2	1	1	2	3	
D M	Dessus d'épaule						IFNais 88
	Largeur du dos						
	Épaisseur de dessus						
	Arrondi de culotte						CRsev 101
	Largeur de culotte						
D S	Longueur de culotte						
	Longueur de dessus						DMsev 96
	Longueur du bassin						
	Largeur aux hanches						
	Développement						DSsev 126
Q R	Larg. aux trochanters						
	Prof. poitrine						
	Largeur de poitrine						FOS 91
	Expression tête						
	Finesse ossature						Avel 108
A F	Finesse de cuir						
	Couleur de robe						
	Facilité naissance						
	Aplomb						Alait 106
	Aptitude au vêlage						
	Production laitière						
	Fertilité						Ivmat 113



Élevage Gracien Sallaberry - Makozainia
 64430 Baigorry



Paris 2018 - Fille de Guernica suivée
 Mathieu Machart - 62578 Blendecques (Pas de Calais)