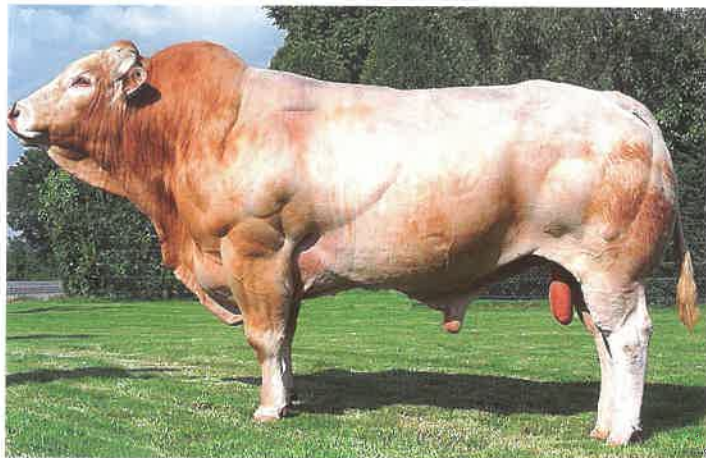


Congo

Mixte
Élevage



Numéro : FR 8235311790
Code I.E : 79/81759
Date de naissance : 13 octobre 2007
Naisseur : Patrick Sazy - 82120 ASQUES
Éleveur : Mme Leborgne et M. Antoine
 82300 CAUSSADE

COMMENTAIRE

CONGO est un taureau puissant et élégant de type mixte élevage, sa couleur de robe est froment pommelée. Il a un tempérament calme. Sa tête est fine avec un petit cornage ovale à la base. Son cuir souple est transmis à ses produits. Il a une bonne aisance dans le jarret et les genoux, avec des onglons courts et durs, jamais taillés. Le muscle est puissant sur le dos. On remarque une bonne côte bombée et très descendue. Son épaule est parfaitement soudée. Le dessus du bassin est bombé et large, l'attache de queue fine bien positionnée. La culotte est projetée vers l'arrière.

Sa généalogie est exceptionnelle : son père ULTAN (83 points) s'est démarqué : 1^{er} au National d'Auch en 2008. Sa mère NOVA (76 points) est la reproductrice par excellence : à 15 ans elle est toujours en production avec une descendance remarquable.

PRODUCTION

Les qualités de CONGO sont transmises à sa descendance. Ses produits ont un tempérament calme avec un bon appétit. Ils sont de couleur froment. La musculature est très développée sur ses produits, sur le dos en particulier (épaisseur au niveau de l'aloïau), poste essentiel pour le boucher. Les bassins sont également bombés et les cuisses éclatées. Les vêlages sont normaux. On retrouve des têtes très racées avec des museaux larges. CONGO est conseillé pour faire des brouards, veaux de boucherie et des femelles d'élevage. Il convient de l'accoupler sur des vaches de type élevage ou mixte, dont il soudera le dessus. De nombreux descendants se sont distingués dans différents concours.



Élevage Jacky Cledon - Maison Ondartzia
 64120 Béguios

Pointages sur descendance minimum 100 produits		-	-	+	+	+
		2	1	1	2	3
D M	Dessus d'épaule					
	Largeur du dos					
	Épaisseur de dessus					
	Arrondi de culotte					
	Largeur de culotte					
D S	Longueur de culotte					
	Longueur de dessus					
	Longueur du bassin					
	Largeur aux hanches					
	Développement					
Q R	Larg. aux trochanters					
	Prof. poitrine					
	Largeur de poitrine					
	Expression tête					
	Finesse ossature					
A F	Finesse de cuir					
	Couleur de robe					
	Facilité naissance					
	Aplomb					
	Aptitude au vêlage					
	Production laitière					
	Fertilité					

IFNais
82

CRsev
101

DMsev
119

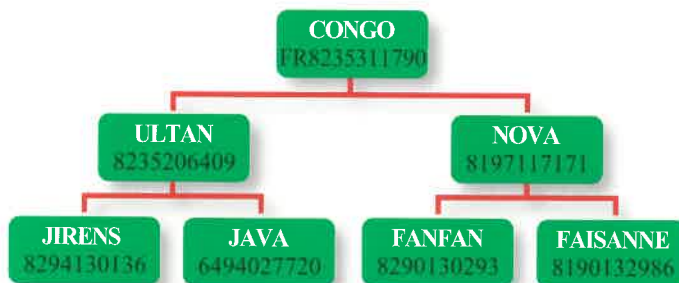
DSsev
103

FOS
86

Avel
104

Alait
103

Ivmat
103



Descendance de Congo - Élevage Philippe Alsumard
 Maison Miey - 40390 Sainte Marie de Gosse



Élevage Frères Guiroy - Gaec Mendia
 Maison Mendia - 64780 Osses